

# OBSERVATOIRE DES MUSÉES DU RÉSEAU 2015



L'Observatoire du Réseau des Musées de Normandie, mis en place par la Fabrique de patrimoines, vise à donner un panorama annuel de l'activité des musées adhérents. Les données présentées ci-dessous reposent sur des échantillons variables et concernent les musées bas-normands membres du Réseau en 2015.

## FRÉQUENTATION

**16 932** visiteurs accueillis en 2015 en moyenne/musée (sur 52 musées)

↳ **12%** de scolaires en moyenne (sur 47 musées)

↳ **14%** de visiteurs étrangers en moyenne (sur 26 musées)

**880 466** visiteurs accueillis **AU TOTAL** (sur 52 musées)



**91%** des musées autorisent les visiteurs à prendre des photos dans leurs espaces d'exposition permanente

## TARIF MOYEN

(sur 51 musées)

Le tarif plein moyen pour entrer dans un musée est de **3,93 €**

**43%** des visiteurs ont bénéficié de la **gratuité**

## OUVERTURE

Les **jours de fermeture** les plus courants dans les musées du Réseau sont le **LUNDI** et le **MARDI**

La plupart des musées sont **ouverts** le **DIMANCHE**, plus de la moitié d'entre eux sont ouverts les **JOURS FÉRIÉS EN SAISON** (mai à septembre)

## COLLECTIONS

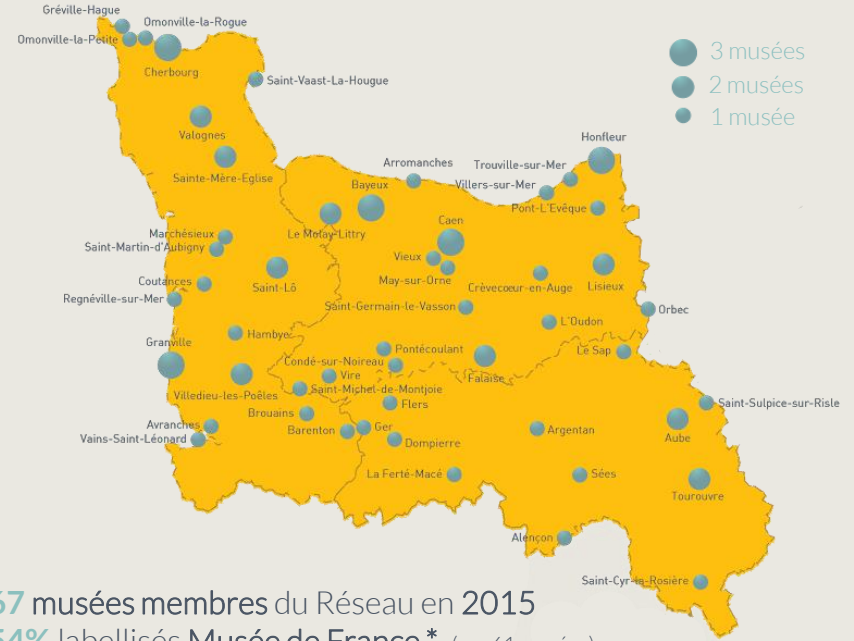
**7 105** objets conservés en moyenne/musée (sur 44 musées)

**436 000** objets conservés **AU TOTAL** (sur 61 musées)

**2** expositions temporaires/an en moyenne/musée (sur 54 musées)

La surface moyenne d'exposition est de **668m<sup>2</sup>** (sur 48 musées)

**32 734m<sup>2</sup>** d'espace d'exposition temporaire et permanente **AU TOTAL** (sur 48 musées)



**67** musées membres du Réseau en 2015

**54%** labellisés Musée de France\* (sur 61 musées)

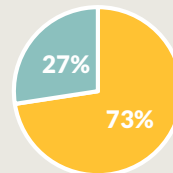
\* L'appellation « Musée de France » a été instaurée par la loi du 4 janvier 2002 relative aux musées de France. Cette appellation peut être accordée aux musées appartenant à l'État, à une autre personne morale de droit public ou à une personne de droit privé à but non lucratif.

Ministère de la Culture

## CARACTÉRISTIQUES

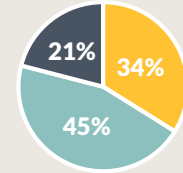
## des musées du Réseau

GESTIONNAIRE



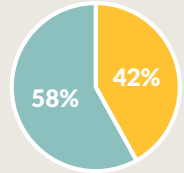
Collectivité Privé

DÉPARTEMENT



Calvados Manche Orne

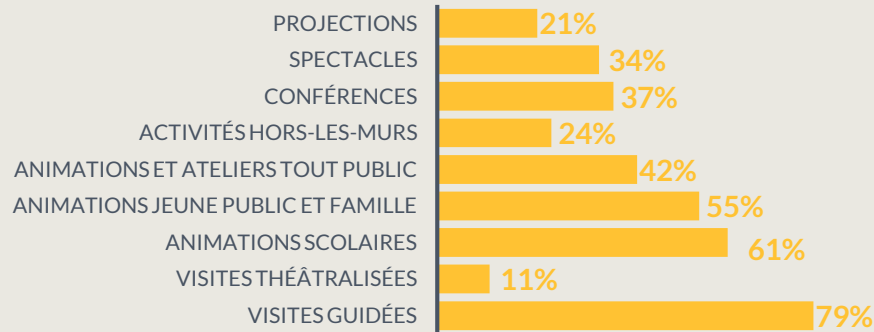
LOCALISATION



Rural Urbain

## OFFRE CULTURELLE

(sur 55 musées)



## TARIFS

(sur 51 musées)

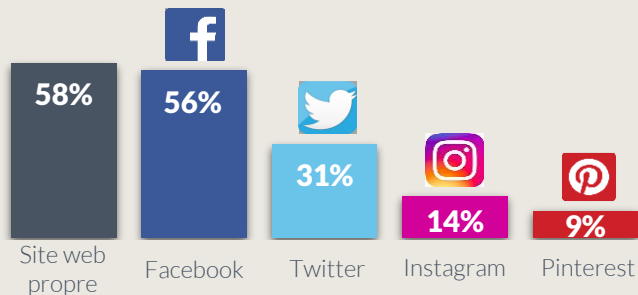
En moyenne :

3,93 € tarif plein  
 2,49 € tarif réduit  
 1,08 € tarif enfant (-6 ans ou plus)  
 2,71 € tarif groupe  
 3,93 € tarif scolaires



## PRÉSENCE SUR INTERNET

(sur 57 musées)



**42 506** abonnés **Facebook**  
 (sur 28 pages)

**11 029** abonnés **Twitter**  
 (sur 13 pages)

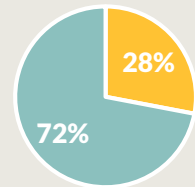
## PERSONNEL

(sur 53 musées)

En moyenne par musée :



## COLLECTIONS



(sur 39 musées)

78% d'objets inventoriés\* (sur 41 musées)  
 68% d'objets photographiés (sur 39 musées)  
 76% des musées ont réalisé au moins un contrôle sanitaire en 2015 (sur 50 musées)

\* L'inventaire a pour but d'assurer la conservation administrative et de préserver l'identité des objets acquis par les musées ou qui y sont déposés.

Fiche pratique « Inventorier des collections de musées », Ministère de la Culture.

## Mouvements des collections

55% des musées ont procédé à des prêts ou ont accueilli des collections prêtées par d'autres musées (sur 51 musées)